

DETALHE 01  
ISOLAMENTO TÉRMICO EXTERNO PARA TUBULAÇÕES DE GÁS REFRIGERANTE SEM ESCALA

ITEM	DESCRIÇÃO
1	TUBULAÇÃO DE GÁS REFRIGERANTE
2	ISOLAMENTO ESPUMA ELASTOMÉRICA FLEXÍVEL MOD. AF/ARMAFLEX COM ESPESURA
3	ALUMÍNIO CORRUGADO PARA PROTEÇÃO MECÂNICA (SEGMENTO PARA TUBOS APARENTEMENTE)
4	CINTA DE ALUMÍNIO LIGA A CADA METRO CONFORME TABELA ABAIXO - (FABR. ARMSTRONG OU SIMILAR)

TABELA (REF. AF/ARMAFLEX T=1 1/4")

TUBO DE COBRE EXTENSÃO (m)	ESPESURA NOMINAL CROSSPITE (mm)
3/8"	1,6
1/2"	1,6
5/8"	1,6
3/4"	1,6
7/8"	1,6
1"	1,6
1 1/8"	1,6
1 3/8"	1,6
1 5/8"	1,6
2"	1,6
2 1/8"	1,6
2 3/8"	1,6
2 5/8"	1,6
3"	1,6
3 1/8"	1,6
3 3/8"	1,6
3 5/8"	1,6
4"	1,6
4 1/8"	1,6
4 3/8"	1,6
4 5/8"	1,6
5"	1,6

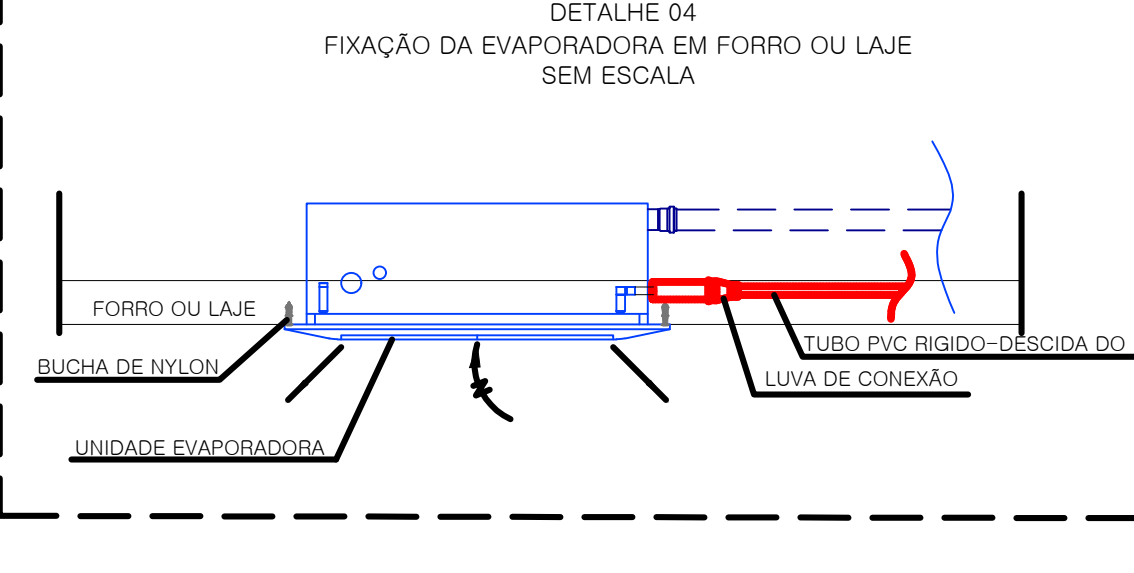
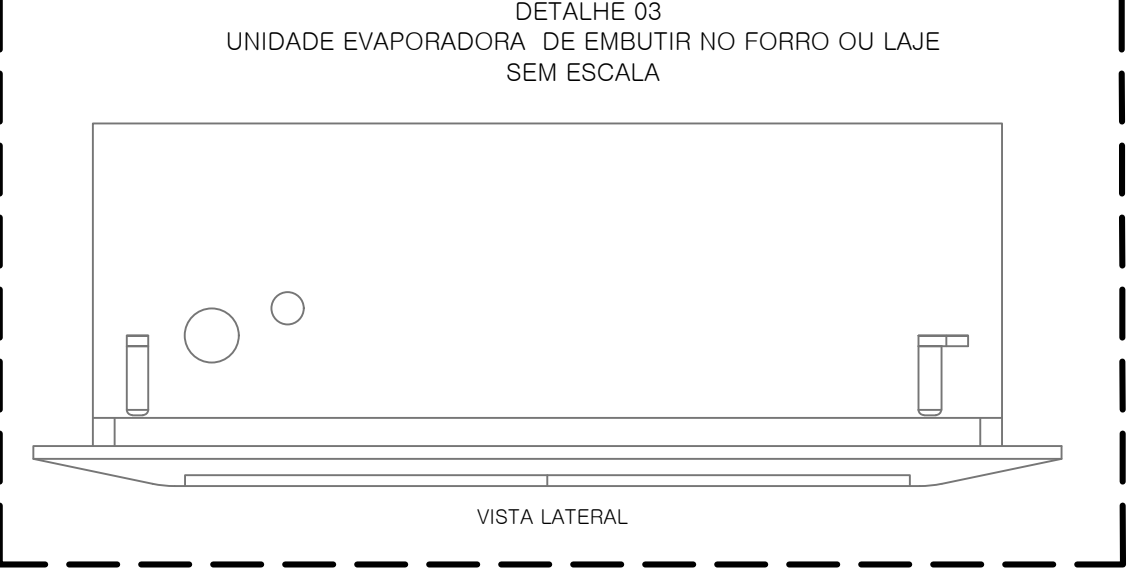
DETALHE 02  
ISOLAMENTO DAS TUBULAÇÕES DE GÁS REFRIGERANTE SEM ESCALA

ITEM	DESCRIÇÃO
1	TUBULAÇÃO DE GÁS REFRIGERANTE
2	ISOLAMENTO ESPUMA ELASTOMÉRICA FLEXÍVEL MOD. AF/ARMAFLEX COM ESPESURA CONFORME TABELA ABAIXO - (FABR. ARMSTRONG OU SIMILAR) (+)

(+) NO CASO DE TUBULAÇÃO EXPOSTA AO TEMPO, O ISOLAMENTO DEVERÁ RECEBER PROTEÇÃO MECÂNICA, CONSIDERANDO AS SEGUINTES OPÇÕES:  
- RECEBER 2 CAMADAS DE FITA COM TITINA ARMAFINISH (FABR. ARMSTRONG OU SIMILAR)  
- PARA PROTEÇÃO CONTRA RADIAÇÃO ULTRA-VIOLETA, OU  
- RECEBER PROTEÇÃO MECÂNICA ATRAVÉS DE TUBULAÇÃO DE "PVC" DIÂMETRO 15cm, OU  
- RECEBER PROTEÇÃO MECÂNICA ATRAVÉS DE ALUMÍNIO CORRUGADO.

TABELA (REF. AF/ARMAFLEX T=1 1/4")

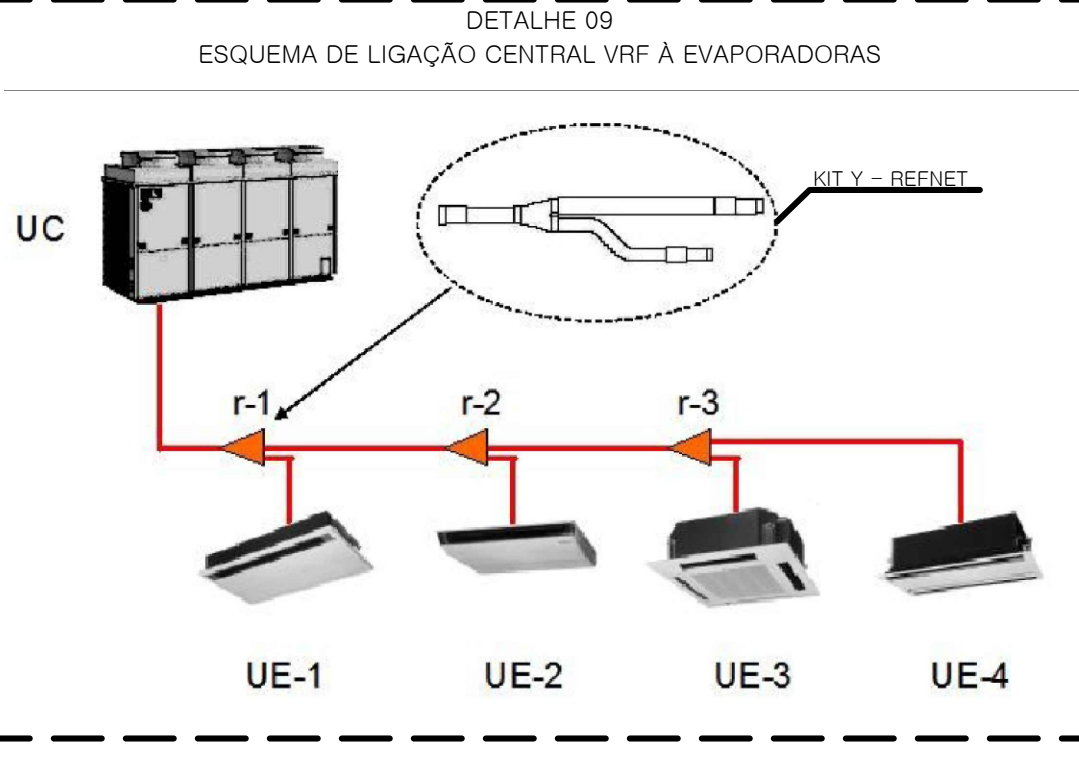
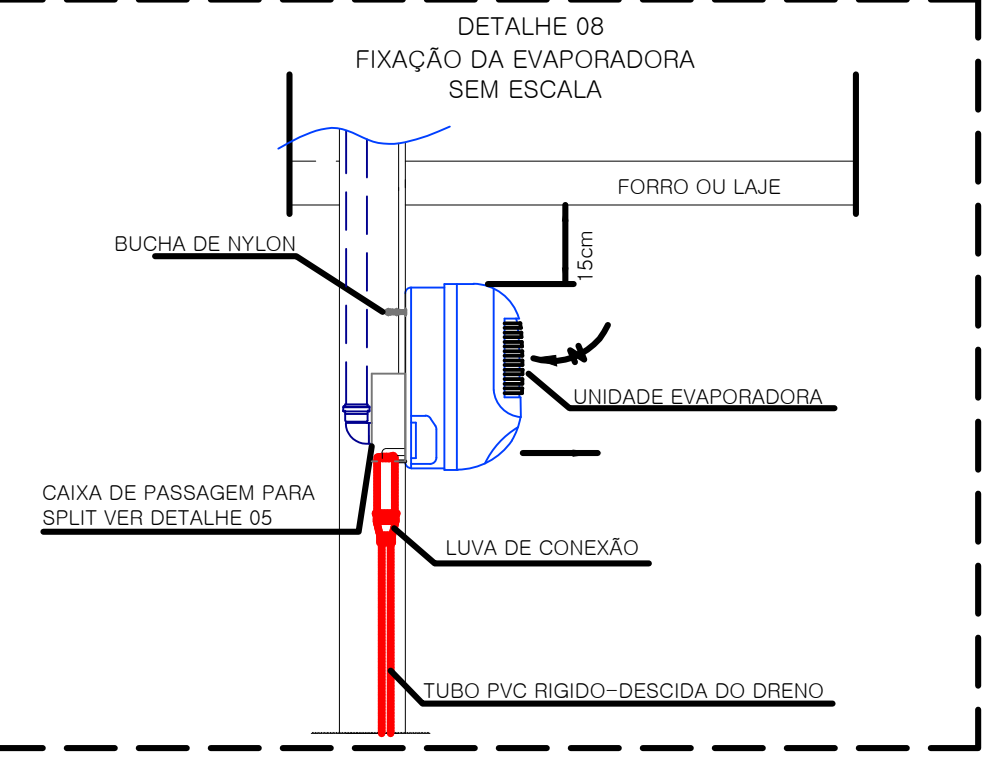
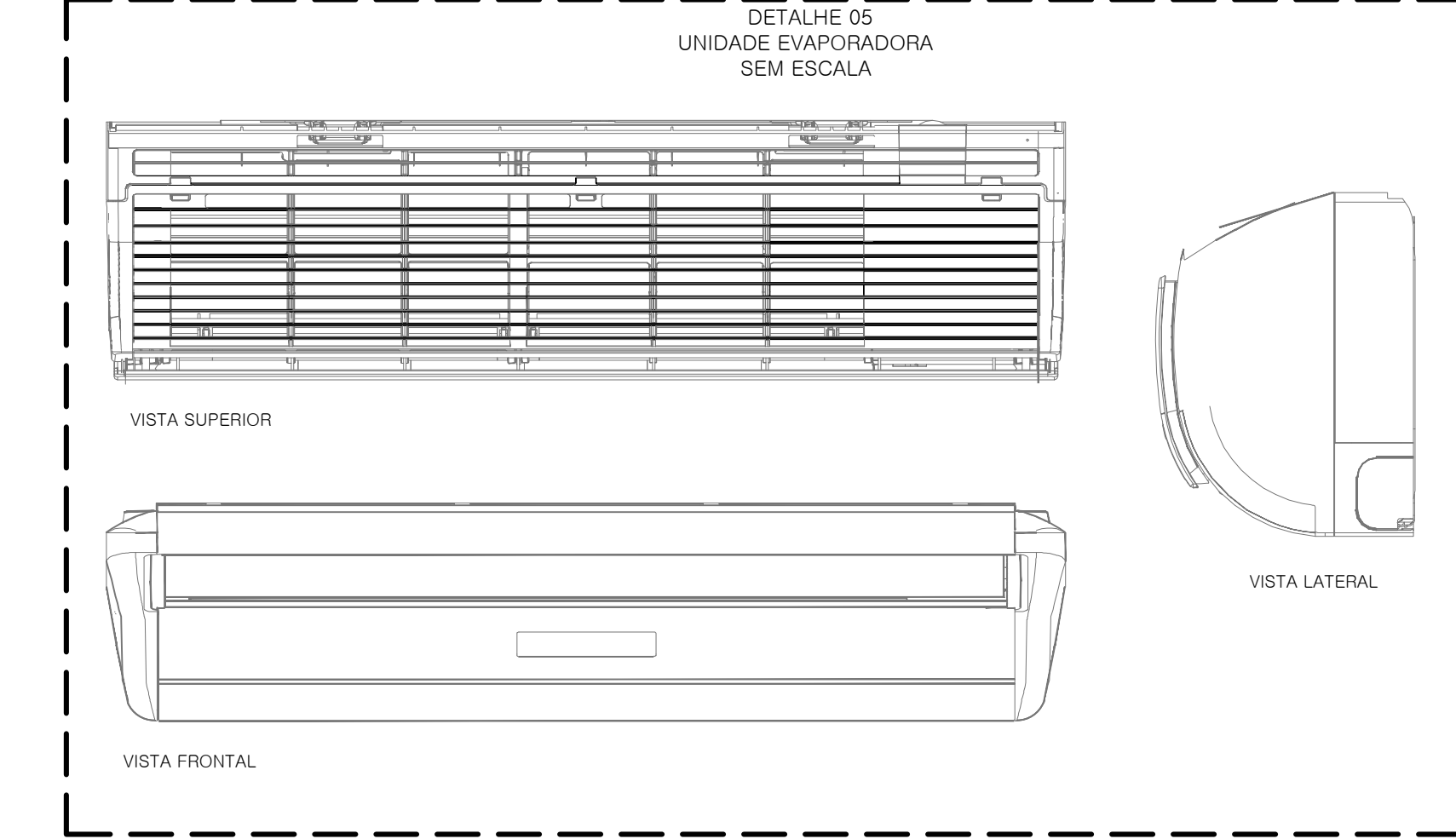
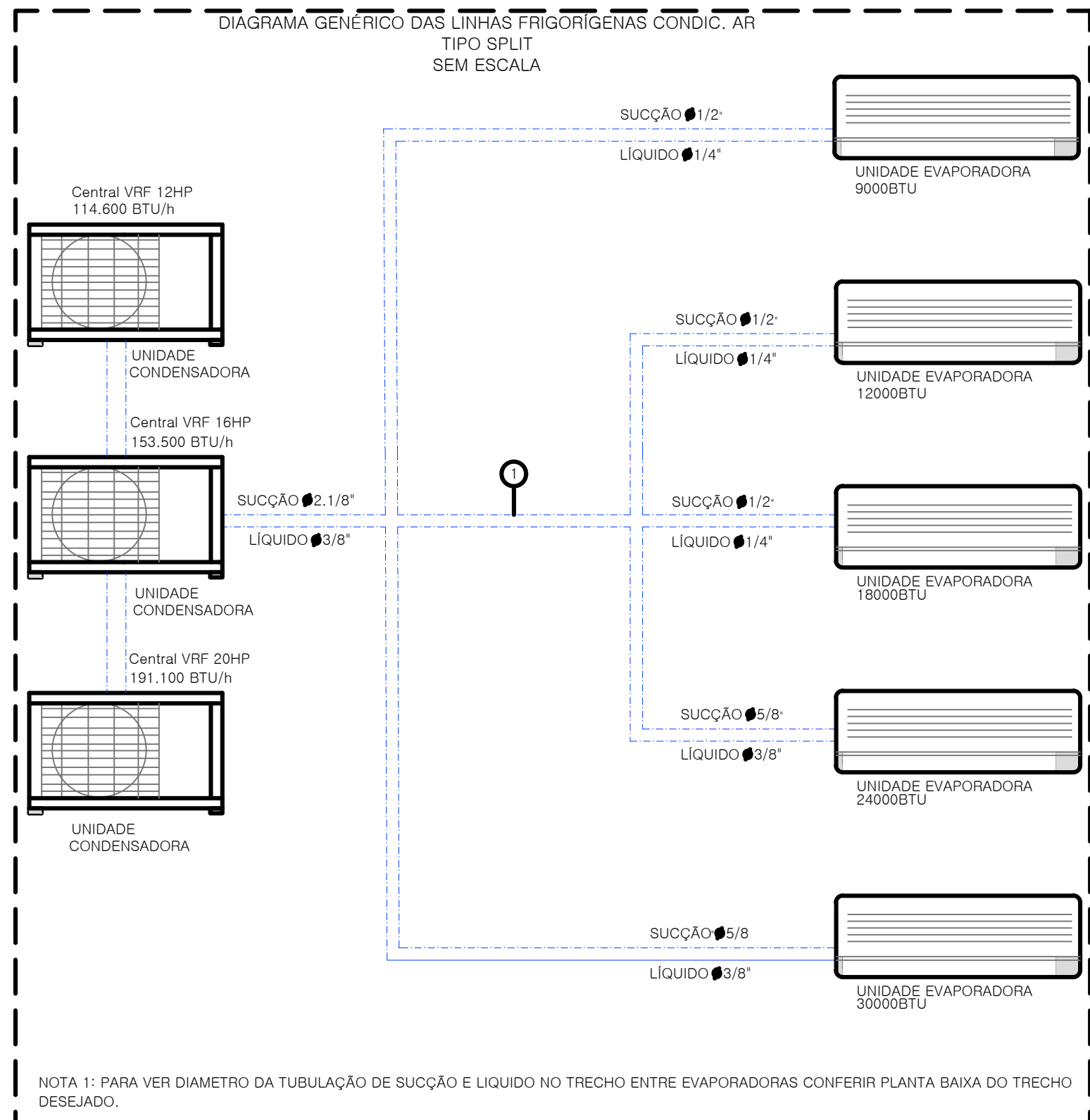
TUBO DE COBRE EXTENSÃO (m)	ESPESURA NOMINAL CROSSPITE (mm)
1/4"	1,6
3/8"	1,6
1/2"	1,6
5/8"	1,6
3/4"	1,6
7/8"	1,6
1"	1,6
1 1/8"	1,6
1 3/8"	1,6
1 5/8"	1,6
2"	1,6
2 1/8"	1,6
2 3/8"	1,6
2 5/8"	1,6
3"	1,6
3 1/8"	1,6
3 3/8"	1,6
3 5/8"	1,6
4"	1,6
4 1/8"	1,6
4 3/8"	1,6
4 5/8"	1,6
5"	1,6



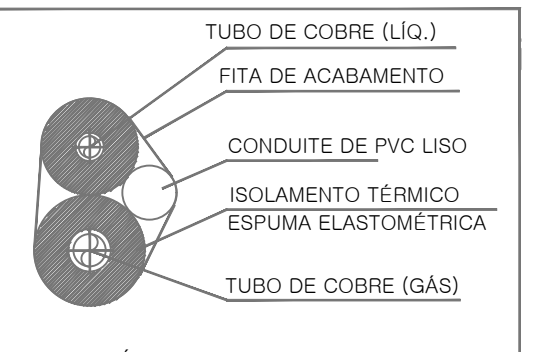
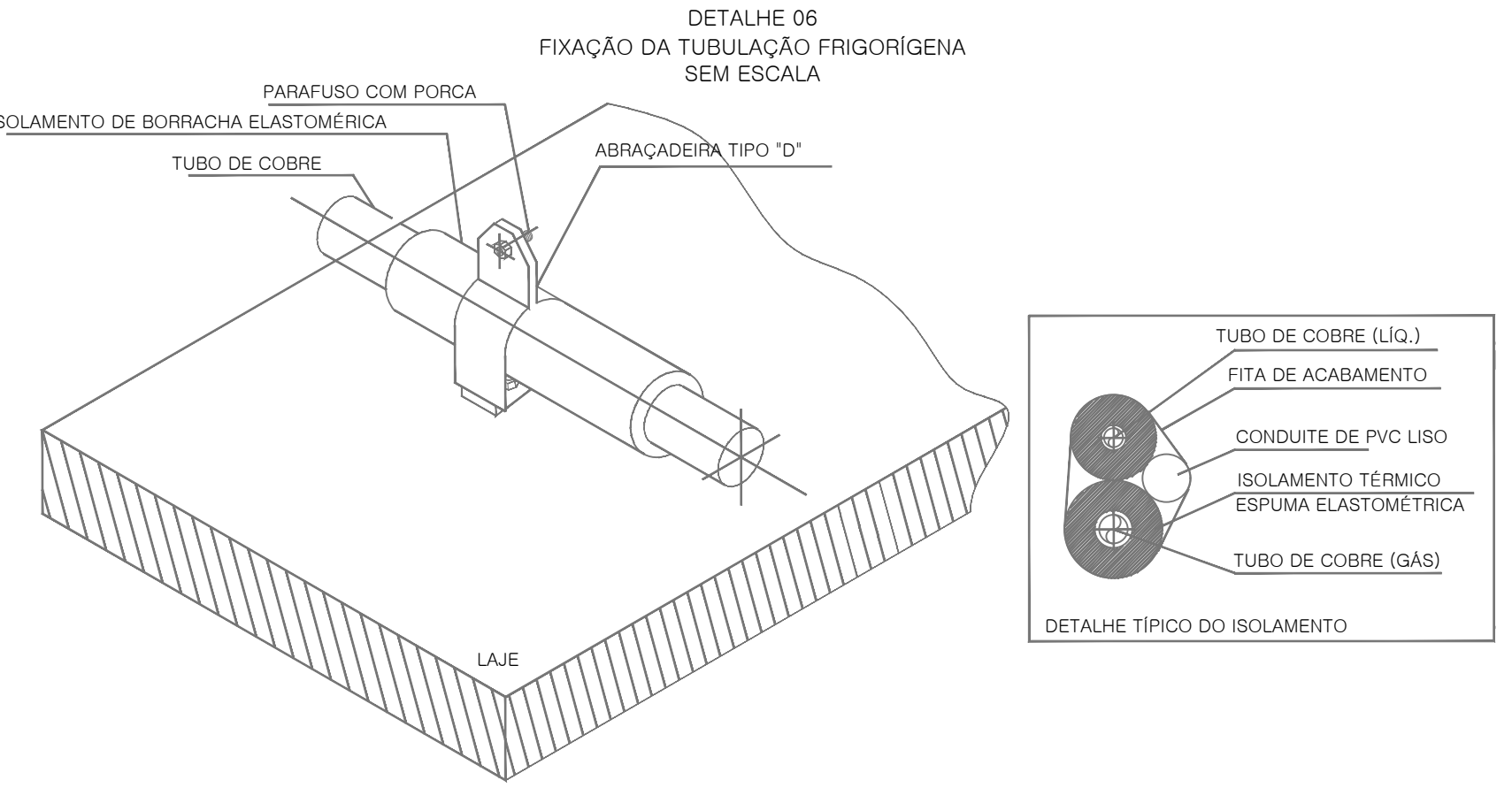
REFERÊNCIAS NORMATIVAS

ABNT	NBR 16401: Instalações de ar-condicionado - Sistemas centrais e unitários
------	---

PLANTA PONTOS CONDICIONADORES DE AR PAV. TÉRREO



- NOTAS
- Nota #1 - O sítio de deslize deve ser feito na linha de sucção a cada 3 metros de altura.
  - Nota #2 - O projeto é baseado em pré-instalação das linhas frigorígenas bem como do tubo de drenagem.
  - Nota #3 - Os comentários das linhas frigorígenas, os quais estão descritos na lista de materiais, são valores aproximados, podendo variar com a execução do projeto.
  - Nota #4 - As evaporadoras deverão ser instaladas com uma inclinação de 1 cm na base para facilitar o escoamento da água.
  - Nota #5 - As saídas de água dos drenos deverão ser direcionadas para rede pluvial.
  - Nota #6 - Todas as máquinas deverão seguir as normas de instalação e procedimentos conforme fabricante.
  - Nota #7 - Verificar pontos de energia conforme projeto elétrico.
  - Nota #8 - Verificar o tamanho da bitola das linhas de sucção e líquido conforme a indicação do fabricante escolhido.
  - Nota #9 - Deve-se garantir a declividade do tubo de drenagem com o objetivo de melhor escoamento da água até a rede pluvial.
  - Nota #10 - O projeto de condicionamento de ar não poderá ser modificado sem a autorização do projetista.
  - Nota #11 - Todos os furos realizados para passagem de tubulações e eletrodutos, deverão ser vedados corretamente, com o intuito de obter a máxima estanqueidade do sistema.
  - Nota #12 - As linhas frigorígenas deverão ser isoladas com isolante térmico adequado.
  - Nota #13 - Para alimentação das evaporadoras ver projeto de instalações elétricas.
  - Nota #14 - Os mt Y tipo refil não deverão estar espaçados no mínimo 50cm entre si.



LISTA DE EQUIPAMENTOS E MATERIAIS

1	EVAPORADORA SPLIT, HI-WALL OU INVERTER, 9.000 BTU/h, CARRIER, SPRINGER OU SIMILAR	QUANTIDADE	15
2	EVAPORADORA SPLIT, HI-WALL OU INVERTER, 12.000 BTU/h, CARRIER, SPRINGER OU SIMILAR	QUANTIDADE	07
3	EVAPORADORA SPLIT, HI-WALL OU INVERTER, 18.000 BTU/h, CARRIER, SPRINGER OU SIMILAR	QUANTIDADE	03
4	EVAPORADORA SPLIT, HI-WALL OU INVERTER, 24.000 BTU/h, CARRIER, SPRINGER OU SIMILAR	QUANTIDADE	02
5	VE-91 - EVAPORADORA AR TIPO CASSETTE, HI-WALL OU INVERTER, 18.000 BTU/h, CARRIER, SPRINGER OU SIMILAR	QUANTIDADE	07
6	VE-91 - EVAPORADORA AR TIPO CASSETTE, HI-WALL OU INVERTER, 30.000 BTU/h, CARRIER, SPRINGER OU SIMILAR	QUANTIDADE	04
7	CENTRAL VRF 12HP-114600BTU, SAMSUNG, HITACHI OU SIMILAR	QUANTIDADE	01
8	CENTRAL VRF 16HP-153000BTU, SAMSUNG, HITACHI OU SIMILAR	QUANTIDADE	01
9	CENTRAL VRF 20HP-191100BTU, SAMSUNG, HITACHI OU SIMILAR	QUANTIDADE	01
10	35cp YIT Y - REFNET	QUANTIDADE	14,8 kW / 220 V / TRIFÁSICO
11	90m LINHA FRIGORÍGENA #1/4"	QUANTIDADE	01
12	135m LINHA FRIGORÍGENA #1/2"	QUANTIDADE	01
13	90m LINHA FRIGORÍGENA #3/8"	QUANTIDADE	01
14	60m LINHA FRIGORÍGENA #5/8"	QUANTIDADE	01
15	50m LINHA FRIGORÍGENA #3/4"	QUANTIDADE	01
16	5m LINHA FRIGORÍGENA #7/8"	QUANTIDADE	01
17	60m LINHA FRIGORÍGENA #1/8"	QUANTIDADE	01
18	25m LINHA FRIGORÍGENA #1/8"	QUANTIDADE	01
19	36m LINHA FRIGORÍGENA #1/8"	QUANTIDADE	01
20	36m LINHA FRIGORÍGENA #1/8"	QUANTIDADE	01
21	36m LINHA FRIGORÍGENA #1/8"	QUANTIDADE	01
22	36m LINHA FRIGORÍGENA #1/8"	QUANTIDADE	01
23	36m LINHA FRIGORÍGENA #1/8"	QUANTIDADE	01
24	36m LINHA FRIGORÍGENA #1/8"	QUANTIDADE	01
25	36m LINHA FRIGORÍGENA #1/8"	QUANTIDADE	01
26	36m LINHA FRIGORÍGENA #1/8"	QUANTIDADE	01
27	36m LINHA FRIGORÍGENA #1/8"	QUANTIDADE	01
28	36m LINHA FRIGORÍGENA #1/8"	QUANTIDADE	01
29	36m LINHA FRIGORÍGENA #1/8"	QUANTIDADE	01
30	36m LINHA FRIGORÍGENA #1/8"	QUANTIDADE	01
31	36m LINHA FRIGORÍGENA #1/8"	QUANTIDADE	01
32	36m LINHA FRIGORÍGENA #1/8"	QUANTIDADE	01
33	36m LINHA FRIGORÍGENA #1/8"	QUANTIDADE	01
34	36m LINHA FRIGORÍGENA #1/8"	QUANTIDADE	01
35	36m LINHA FRIGORÍGENA #1/8"	QUANTIDADE	01
36	36m LINHA FRIGORÍGENA #1/8"	QUANTIDADE	01
37	36m LINHA FRIGORÍGENA #1/8"	QUANTIDADE	01
38	36m LINHA FRIGORÍGENA #1/8"	QUANTIDADE	01
39	36m LINHA FRIGORÍGENA #1/8"	QUANTIDADE	01
40	36m LINHA FRIGORÍGENA #1/8"	QUANTIDADE	01
41	36m LINHA FRIGORÍGENA #1/8"	QUANTIDADE	01
42	36m LINHA FRIGORÍGENA #1/8"	QUANTIDADE	01
43	36m LINHA FRIGORÍGENA #1/8"	QUANTIDADE	01
44	36m LINHA FRIGORÍGENA #1/8"	QUANTIDADE	01
45	36m LINHA FRIGORÍGENA #1/8"	QUANTIDADE	01
46	36m LINHA FRIGORÍGENA #1/8"	QUANTIDADE	01
47	36m LINHA FRIGORÍGENA #1/8"	QUANTIDADE	01
48	36m LINHA FRIGORÍGENA #1/8"	QUANTIDADE	01
49	36m LINHA FRIGORÍGENA #1/8"	QUANTIDADE	01
50	36m LINHA FRIGORÍGENA #1/8"	QUANTIDADE	01
51	36m LINHA FRIGORÍGENA #1/8"	QUANTIDADE	01
52	36m LINHA FRIGORÍGENA #1/8"	QUANTIDADE	01
53	36m LINHA FRIGORÍGENA #1/8"	QUANTIDADE	01
54	36m LINHA FRIGORÍGENA #1/8"	QUANTIDADE	01
55	36m LINHA FRIGORÍGENA #1/8"	QUANTIDADE	01
56	36m LINHA FRIGORÍGENA #1/8"	QUANTIDADE	01
57	36m LINHA FRIGORÍGENA #1/8"	QUANTIDADE	01
58	36m LINHA FRIGORÍGENA #1/8"	QUANTIDADE	01
59	36m LINHA FRIGORÍGENA #1/8"	QUANTIDADE	01
60	36m LINHA FRIGORÍGENA #1/8"	QUANTIDADE	01

01	Revisão conforme comentários	Eng.º Eduardo Silva Ribeiro CREA: 180.793/D MG. SP: 507032954	03/07/20
02	Entrega para o Cliente	Eng.º Eduardo Silva Ribeiro CREA: 180.793/D MG. SP: 507032954	15/06/20
REV.	EMISSÃO	SUPERVISÃO	DATA



PROJETO DE CLIMATIZAÇÃO

CONTEM:	PLANTA BAIXA COM ENCAMINHAMENTO DE INFRAESTRUTURA DAS CLIMATIZADORAS, DIAGRAMAS, DETALHES, LISTA DE EQUIPAMENTOS, MATERIAIS E NOTAS.	FOLHA 01/01
---------	--	----------------

OBSERVAÇÕES:	ENDERECO: RUA ALEXANDRE FLEMIN, 122-254 SANTO ANTONIO DE POSSE - SP RESPONSÁVEL: PREFEITURA MUNICIPAL DE SANTO ANTONIO DE POSSE CPF: 45.331.186/0001-35 ÁREA UTIL TOTAL GERAL - 1000m² AUTOR: ENG.º EDUARDO SILVA RIBEIRO CREA: MG 180.793/D CPF: 507032954 E-MAIL: eduardosilvairibeiro@padilha.com.br FONE: (34) 9-2142-8865 CO-AUTOR: ENG.º MATHIUS SILVA BORGES CREA: MG 245.860/D CPF: 086.624.458-73 E-MAIL: mathiusborges@padilha.com.br CONTRATAÇÃO: PADILHA RIBEIRO ENGENHARIA LTDA - ME CPF: 24.225.680/0001-43 http://www.padilha.com.br/
RT:	CREA:

DATA: JUL/2020	DES.: 280040001-0001
----------------	----------------------